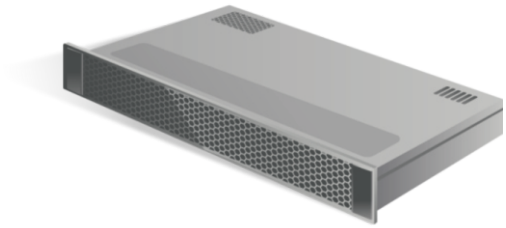


- Мониторинг точек доступа
- Авторизация пользователей WPA Enterprise, WPA Personal
- AirTune (Radio Resource Management)
- WIDS (Защита беспроводной сети)¹
- Белые списки MAC

WLC-HW-50



WLC-HW-50 – это программно-аппаратный комплекс для построения беспроводных сетей корпоративного уровня для малого и среднего бизнеса. Данное решение позволяет оперативно конфигурировать Wi-Fi сеть и добавлять в нее точки доступа ЭЛТЕКС. Функционал AirTune осуществляет мониторинг и последующую оптимизацию сети, а также адаптацию мощности сигнала на точках доступа под конкретную ситуацию путем сканирования радиочастотных каналов и анализа производительности.

Опция WIDS (Wireless Intrusion Detection System)¹ позволяет защитить сеть от DDoS-атак, отследить небезопасные конфигурации и перебор паролей, а также обнаружить «вражеские» точки доступа, имитирующие SSID.

Авторизация пользователей осуществляется при помощи модуля Captive Portal. В зависимости от задач и схемы сети данное решение дает возможность подключения до 50 точек доступа ЭЛТЕКС. Функция AutoProvisioning позволяет гибко масштабировать беспроводную сеть и управлять точками доступа.

Технические характеристики


WLC-HW-50	
Общие параметры	
Память	DDR4 DIM 8 Гбайт
Процессор	4-Core
SSD	512 Гбайт

Функциональные возможности

Функции

- Автоконфигурирование точек доступа
- Управление точками доступа
- Групповые операции
- Хранение системных и статистических данных
- AirTune
- WIDS
- Авторизация пользователей WPA Enterprise, WPA Personal
- Портальная авторизация пользователей
- Белые списки MAC

Информация для заказа

Наименование	Описание	Изображение
WLC-HW-50	Программно-аппаратный комплекс WLC-HW-50	

¹ Опция WIDS приобретается отдельно

Сделать заказ

О компании Eltex



+7 (383) 274 10 01
+7 (383) 274 48 48



eltex@eltex-co.ru



www.eltex-co.ru

Предприятие “ЭЛТЕКС” – ведущий российский разработчик и производитель коммуникационного оборудования с более чем 25-летней историей. Комплексность решений и возможность их бесшовной интеграции в инфраструктуру Заказчика – приоритетное направление развития компании.